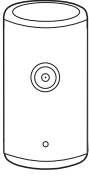


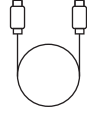
DAHİL OLANLAR



1



2



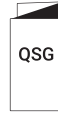
3



4



5



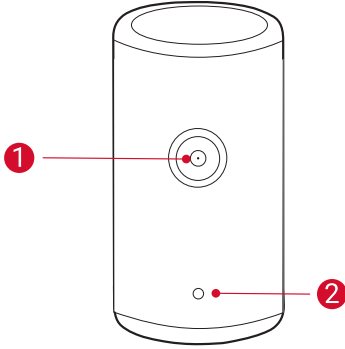
6

- 1 Nebula Capsule 3 Laser GTV
- 2 Adaptör
- 3 Şarj Kablosu
- 4 Uzaktan Kumanda
- 5 AAA Pıl x 2
- 6 HIZLI BAŞLANGIÇ KILAVUZU

Genel Bakış

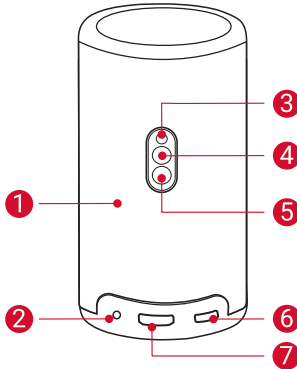
1. Projektör

Önden Görünüm



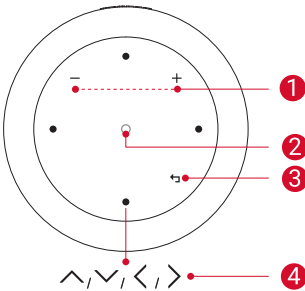
- 1 Mercek
- 2 Kamera (otomatik odaklama ve otomatik trapez düzeltme için)

Arkadan Görünüm



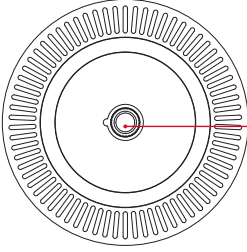
- 1 Hoparlör
- 2 AUX-OUT Soketi
 - Harici bir ses çıkış cihazına bağlayın.
- 3 Kızılötesi Alıcı
- 4 Mod Düğmesi
 - Bluetooth hoparlör modu ile projektör modu arasında geçiş yapmak için basın.
- 5 Güç Düğmesine
 - Açmak/kapatmak için 1.5 saniye basılı tutun.
 - Projektörü uyandırmak/projektör modundayken bekleme moduna girmek için basın.
- 6 USB-C Bağlantı Noktası
 - Sağlanan adaptör ve şarj kablosunu kullanarak güç kaynağına bağlayın.
 - USB belleğe bağlayın.
- 7 HDMI bağlantı noktası
 - HDMI çıkışı üzerinden bir oynatma cihazına bağlayın.

Üstten Görünüm



- 1 Sesi Artırma/Azaltma Düğmeleri
- 2 Onay Düğmesi
- 3 Geri Düğmesi
- 4 Navigasyon Düğmeleri

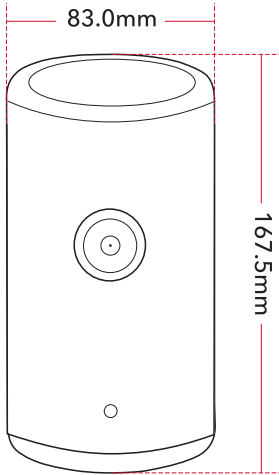
Altan Görünüm



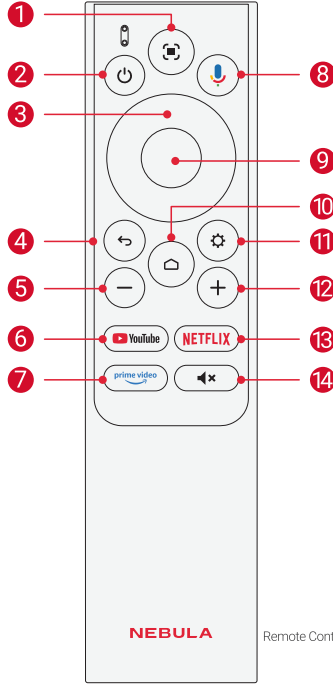
1 1/4" Tripod Soketi

Boyutlar

167.5 (Y) x 83.0 (G) mm / 6.6 (Y) x 3.3 (G) in





2.Uzaktan Kumanda



- 1 Otomatik görüntü ayarlaması
- 2 Güç açma / kapama / bekleme moduna geçme
- 3 Navigasyon
- 4 Geri düğmesi
- 5 Sesi azaltma
- 6 Youtube'u aç
- 7 Prime Video'yu açın

- 8 Google Asistan'ı etkinleştirin
- 9 Bir seçimi onayla / duraklat / devam et
- 10 Ana menüye erişin
- 11 Diğer seçeneklere erişin
- 12 Sesi artırma
- 13 Netflix'i açın
- 14 Sessize almak veya sesi açmak için basın

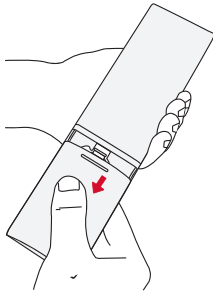
3. LED Işıık Kılavuzu

Düğme	LED Durumu	Açıklama
	Sabit mavi	Açık
	Işıık kapalı	Kapalı
	Sabit turuncu	Bekleme modu
	Sabit yanan yeşil	Tamamen şarj edildi
	Yanıp sönen kırmızı	Düşük pil seviyesi
	Yanıp sönen mavi	Eşleştirmeye hazır/Bluetooth eşleştirme/Bluetooth bağlantısı kesildi (Bluetooth hoparlör modu)
	Sabit mavi	Bluetooth bağlantısı kuruldu (Bluetooth hoparlör modu)

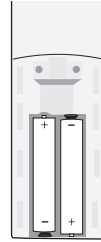
Başlarken

1. Uzaktan Kumandayı Hazırlama

- ① Pil bölmesini açmak için kaydırın.
- ② Yeni pilleri kutuplara (+/-) uygun şekilde yerleştirin ve pil bölmesini kapatın.
- ③ İlk kullanımdan önce, uzaktan kumandayı projektörünüzle eşleştirmek için ekrandaki talimatları izleyin.



①



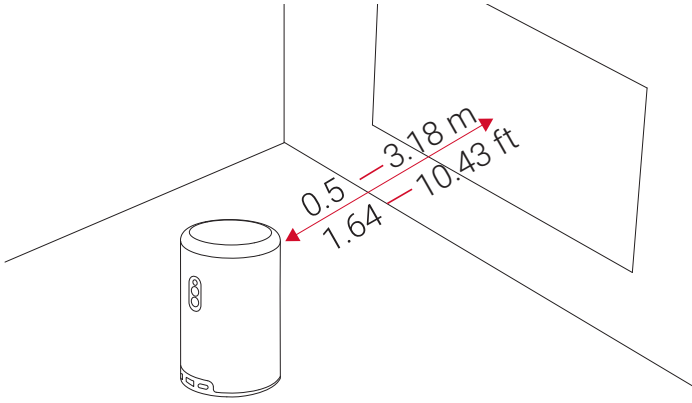
②



Uzaktan kumanda ile projeksiyon arasında mesafe 20 m / 65 ft'yi aşmamalıdır.

2. Projektörünüzü Konumlandırma

Projektörü, projeksiyon yüzeyinin önünde sabit ve düz bir yüzeye yerleştirin. Beyaz ve düz olan projeksiyon yüzeylerinde en iyi sonuçları elde edersiniz.

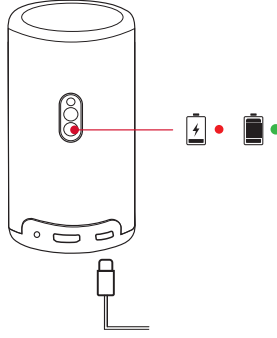


- Projektöre projeksiyon yüzeyine doğru eğim verilmesi gerekmez. Projeksiyon görüntüsünü yerleşik otomatik odaklama ve otomatik keystone düzeltme özellikleriyle düzeltebilirsiniz.
- Projektörü bir tripodun (ayrı olarak satılır) üzerine de kurabilirsiniz.
- Projektör ile projeksiyon yüzeyi arasındaki mesafe, projeksiyon görüntüsünün boyutunu belirler. En iyi sonuç için projeksiyon yüzeyinden 1.06~3.18 m / 3.37~10.43 ft uzaklıkta projektörü yerleştirin ve 40~120 inç boyutunda ekran elde edin.

Ekran Boyutu	Projektör Lensi ile Ekran Arasındaki Mesafe
40 inç	1,06 m / 3,47 ft
50 inç	1,33 m / 4,36 ft
60 inç	1,60 m / 5,24 ft
70 inç	1,86 m / 6,10 ft
80 inç	2,13 m / 6,98 ft
90 inç	2,39 m / 7,84 ft
100 inç	2,65 m / 8,69 ft
110 inç	2,92 m / 9,58 ft
120 inç	3,18 m / 10,43 ft

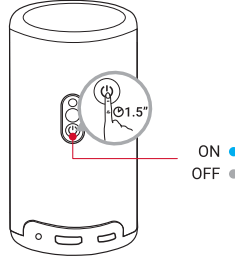
3. Projektörünüzü Şarj Etme

İlk kullanımda projektörünüzü, birlikte gelen adaptör ve şarj kablosunu kullanarak tamamen şarj edin.



4. Açma/Kapatma

Projektörün güç düğmesine açmak/kapatmak için 1.5 saniye basılı tutun.



- Uzaktan kumandanın üzerindeki güç düğmesine 1,5 saniye basılı tutarak da kapatabilirsiniz.
- Projektör açıkken bekleme moduna geçmek için projektör veya uzaktan kumandadaki güç düğmesine basın.
- HDMI Kaynak Modunda, projektör 10 dakikalık düğme etkinliği olmadığında veya sinyal algılanmadığında bekleme moduna geçecektir.
- Bekleme modu 30 dakika sürdüğünde ve projektör güç kaynağına bağlı olmadığında, projektör otomatik olarak kapanacaktır.

5. Otomatik Odaklama ve Otomatik Keystone Düzeltme



 tuşuna basın.

6.Kurulum

Projektörü ilk kez kullanırken temel kurulumu tamamlamak için ekrandaki (OSD) talimatları izleyin.

- Uzaktan kumandayı projektörünüzle eşleştirme
- Dilinizi seçme
- TV'nizde Android telefonunuzu ayarlama (isteğe bağlı)
- Wi-Fi'a bağlanma
- Google hesabınızla oturum açma

Nebula Connect Uygulaması

Projektörü kolayca kontrol etmek için Nebula Connect uygulamasını indirmenizi öneririz.



- ① App Store'dan (iOS cihazlar) veya Google Play'den (Android cihazlar) **Nebula Connect** uygulamasını indirin.
- ② Akıllı telefonunuzda Bluetooth'u etkinleştirin.
- ③ Nebula Connect uygulamasını açın ve bağlanacak cihaz olarak **[Capsule 3 Laser]**'i seçin.
- ④ Bağlantı ayarlarını tamamlamak için ekrandaki talimatları izleyin.

Ayarlar

Projektörü ilk kez açtığınızda kurulum işlemini gerçekleştirin.

1. Ağ

Bu projektör, kablosuz (Wi-Fi) bağlantı aracılığıyla internete bağlanabilir.

- 1.Uzaktan kumanda üzerindeki Ayarlar düğmesine (dişli simgesi) basın ve **Ayarlar > Wi-Fi'ye gidin**.
- 2.Projektördeki dokunmatik paneli kullanarak **Ayarlar > Wi-Fi'ye gidin**.
- 3.Nebula Connect uygulamasını cihazınızda açın ve projektörünüzün modelini seçin, ardından **Ayarlar > Wi-Fi'ye gidin**.

2. Projektör

Ana sayfada  >[Projektör] öğesini seçin ve tuşuna basın.

[Görüntü Düzeltme]	<p>Otomatik Keystone Düzeltme Ayarları</p> <p>[Uzaktan Kumandayla Otomatik Keystone Düzeltme]: Uzaktan otomatik keystone düzeltmeyi etkinleştirin veya devre dışı bırakın.</p> <p>[Başlangıçta Otomatik Keystone Düzeltme]: Projektör açıldığında keystone düzeltmeyi otomatik olarak gerçekleştirin.</p> <p>[Hareket Ettirme Sonrası Otomatik Keystone Düzeltme]: Keystone düzeltmeyi, projektörü hareket ettirdiğinizde otomatik olarak gerçekleştirin.</p> <p>[Elle Keystone Düzeltme]: Elle keystone düzeltmeyi etkinleştirin. Yalnızca otomatik keystone düzeltme kapalıyken kullanılabilir.</p> <p>[Otomatik Ekran Uyum]: Otomatik ekran uyumunu etkinleştirin veya devre dışı bırakın.</p> <p>[Otomatik Engellerden Kaçınma]: Otomatik engel kaçınma özelliğini etkinleştirin veya devre dışı bırakın.</p> <p>[Lens Distorsiyonunu Manuel Olarak Düzeltme]: Her köşeyi ayarlayarak lens distorsiyonunu manuel olarak düzeltin.</p> <p>[Tek Tıkla Görüntü Düzeltme]: Görüntü boyutunu yüzeyinize göre otomatik olarak ayarlayın.</p> <p>[Yakınlaştırma]: Projeksiyon görüntüsünü %50 ile %100 arasında yakınlaştırın veya uzaklaştırın.</p>
[Odak Ayarları]	<p>[Başlangıçta Otomatik Odaklama]: Projektör açıldığında odağı otomatik olarak ayarlayın.</p> <p>[Hareket Ettirme Sonrası Otomatik Odaklama]: Odağı, projektörü hareket ettirdiğinizde otomatik olarak ayarlayın.</p> <p>[Elle Odak Düzeltme]: Elle odak düzeltmeyi etkinleştirin.</p>

[Gelişmiş Ayarlar]

[Projeksiyon Modu]: Projektörü yerleştirme yöntemini seçin.

- **[Otomatik]:** Projektörün ters olup olmadığını otomatik olarak algılar. Bu seçenekler arasında otomatik olarak geçiş yapın.
- **[Ön]:** Cihaz projeksiyon yüzeyinin önüne yerleştirilmiştir.
- **[Ön Tavan]:** Cihaz aşağı sarkıtılarak tavana asılmıştır. Görüntü, 180 derece döndürülür.
- **[Arka]:** Cihaz projeksiyon yüzeyinin arkasına yerleştirilmiştir.
- **[Arka Tavan]:** Cihaz projeksiyon yüzeyinin arkasında aşağı sarkıtılarak tavana asılmıştır. Görüntü 180 derece döndürülür ve yatay olarak yansıtılır.

[Hareket Ayarları]: Otomatik odaklamayı ve otomatik keystone düzeltmeyi tetiklemek üzere G sensörü için bir hassasiyet seviyesi ayarlayın.

[Keystone Kalibrasyonu]: Eğim düzeltme düzgün çalışmıyorsa projeksiyon cihazını yeniden kalibre edin.

- **[Akıllı Çözümler]:** Sorunlar tespit edildiğinde uyarılar alın.
- **[Projeksiyon Açısı Uyarısı]:** Sorunlar tespit edildiğinde bildirim alın.
- **[İnce Ayar Açılır Penceresi]:** Otomatik Kılavuzsuz Köşe Düzeltmesinden sonra bir açılır pencere alın.
- **[Nebula Akıllı Açılır Penceresi]:** Projektör durumu değiştiğinde uyarılar alın.

[Görüntü ve Ses]	<p>Bu cümle bir resim değil.</p> <p>[Parlaklık]: Ortamınıza göre parlaklığı ayarlayın.</p> <p>[Standart]: Sıcak ve soğuk ton dengesiyle renklerin doğal görünümünü korur.</p> <p>[Eco]: Güç tasarrufu sağlamak için parlaklığı azaltın.</p> <p>[Otomatik]: Güç bağlıyken maksimum parlaklık; güç kesildiğinde Eco Moduna geçiş.</p>
	<ul style="list-style-type: none">• [Resim Modu]: Projektörde, ortamınıza ve giriş kaynağınıza uygun olanı seçebileceğiniz, önceden tanımlanmış bir dizi resim modu bulunur.• [Standart]: Sıcak ve soğuk ton dengesiyle renklerin doğal görünümünü korur.• [Canlı]: Akışlı içerikler için canlı renkler sağlar.• [Spor]: Spor sahnelerinde daha hızlı tepki süresi sağlar.• [Film]: Film izlemek için en iyi renkleri sağlar.• [Oyun]: Video oyunları oynamak için parlaklık ve yanıt süresi seviyesini artırır.• [Konferans]: Parlaklığı artırır ancak renk üretimini etkiler.

[Gelişmiş Ayarlar]: Görüntü kalitesini artırmak için gelişmiş ayarları özelleştirin.

- **[Renk Sıcaklığı]:** Farklı renk sıcaklıkları arasında geçiş yapın.
- **[Kırmızı Kazanç]:** Kırmızı kazanç değerini manuel olarak ayarlayın.
- **[Yeşil Kazanç]:** Yeşil kazanç değerini manuel olarak ayarlayın.
- **[Mavi Kazanç]:** Mavi kazanç değerini manuel olarak ayarlayın.
- **[DNR]:** Ekrandaki dijital gürültüyü azaltır.
- **[MPEG NR]:** Sıkıştırılmış MPEG formatındaki bir videoyu oynatırken görüntü gürültüsünü ortadan kaldırır.
- **[DI Film Modu]:** 24 kare/saniye hızında kodlanmış yüksek çözünürlüklü görüntüler oluşturur.
- **[Duvar Rengi]:** Ekranı farklı duvar renklerine manuel olarak ayarlayın.
- **[Gamma]:** Farklı Gamma seçeneklerini seçin (Karanlık, Orta, Parlak)
- **[Renk Uzayı]:** Uygun renk uzayını seçin.
- **[RenK Ayarlayıcı]:** Renkleri manuel ayarlayın.
- **[MEMC]:** Hareketlerin daha düzgün olması için orijinal karelerin arasına ek kare dahil eder.
- **[11 Nokta Beyaz Dengesi Düzeltmesi]:** Beyaz dengesini manuel olarak ayarlayın.

Ses

[Film]: Film izlemek için surround ses deneyimi oluşturur.

[Müzik]: Müzik dinlemek için tizleri yükseltir.

[Dış Mekan]: Dış mekanlarda ses/video yürütmek için ses seviyesini artırır.

[Özel]: Denge, bas ve tiz gibi ses ayarlarını elle yapın.

[Bluetooth Hoparlör Modunu Açın]: Projektörü Bluetooth hoparlör olarak kullanmayı etkinleştirin.

[Konuşmacı Gecikmesi]: Sesi görüntüyle eşitlemek isterseniz ses gecikmesini her işlem için 10 milisaniye olarak ayarlayın.

[Uzman Ayarları]: Ses kalitesini artırmak için gelişmiş ayarları özelleştirin.

- eARC: Ses geri dönüş yetenekleri için ses sistemleri gibi harici cihazların bağlanmasını destekler.

Ses çıkışı

[Otomatik]: En iyi ses çıkışı modunu otomatik olarak seçin.

[Bypass]: Dijital ses sinyalini işlemeyen geçirerek bağlı cihazın sesi çözümlemesini sağlar.

[PCM]: Ses çıkışını PCM formatında yap.

[Dolby Digital Plus]: Sesi Dolby Digital Plus formatında çıkarın.

[Dolby Digital]: Sesi Dolby Digital formatında çıkarın.

[Dijital Çıkış Gecikmesi]: Dijital ses çıkışının gecikmesini ayarlayarak sesi görüntüyle senkronize edin.

3. Uygulamalar

⚙️ Ana sayfada, **[Uygulamalar]** ögesini seçin ve tuşuna basın.

- ② Bir uygulamanın mevcut sürümünü kontrol etmek, açmak veya zorla durdurmak, kullandığı depolama alanını gözden geçirmek, verilerini veya önbelleğini temizlemek, kaldırmak ya da bildirimlerini ve izinlerini etkinleştirmek/devre dışı bırakmak için bir uygulama seçin.


4.Sistem

Ana sayfada, ⚙️ > **Sistem** ögesini seçin ve tuşuna basın.

Erişilebilirlik: Altyazı ayarlarını değiştirin veya erişilebilirlik hizmetini etkinleştirin.

[Erişilebilirlik]	Alt yazı ayarlarını değiştirin veya erişilebilirlik hizmetini etkinleştirin.
[Hakkında]	Ürün bilgilerini kontrol edin, sistemi güncelleyin, cihazı sıfırlayın veya cihazı yeniden adlandırın.
[Tarih ve Saat]	Otomatik tarih ve saati etkinleştirin veya devre dışı bırakın.Tarih ve saati elle ayarlayın, saat dilimini seçin veya saat formatını ayarlayın.
[Dil]	Ekranın görüntüleneceği dili seçin.
[Klavye]	Klavyeleri kontrol edip yönetin.
[Depolama]	Cihaz depolama alanını kontrol edin.
[Ortam Modu]	Tercihlerinizi belirleyerek Google TV'nizde fotoğrafları, hava durumunu ve saati görüntüleyin.
[Güç ve Enerji]	Otomatik uyku ayarlarını değiştirin, geçerli ekranı kapatın veya sinyal olmadığında otomatik kapanma süresini ayarlayın.
[Oyuncular]	Wi-Fi ağınıza bağlı tüm Android cihazlarda bildirimleri göstermeyi seçin ve Android cihazların bu cihaz için medya yayını kontrol etmesine izin verin.
[Sistem Sesleri]	Sistem sesli bildirimlerini açın/kapatın.
[Yeniden Başlat]	Sistemi yeniden başlatın.

5. Diğer ayarlar

Ana sayfada, daha fazla ayar seçeneğini bulmak için 'i seçin.

[Hesaplar ve Oturum Açma]	Google TV'nin sunduğu olanaklardan yararlanmak için giriş yapın.
[Mahremiyet]	Gizlilik tercihlerinizi özelleştirin.
[Uzaktan Kumandalar ve Aksesuarlar]	Eşleştirme için aksesuarları arayın.
[Yardım ve Geri Bildirim]	Projektör hakkındaki geri bildiriminizi bırakın veya başka fikirlerinizi paylaşın.

Projektörünüzü Kullanma

1. Uygulama Seçme

Bir kablosuz ağa bağlandıktan sonra çevrimiçi hizmetlere erişebilir, keyifle film izleyebilir, müzik dinleyebilir, fotoğraflarınıza bakabilir ve internette gezinebilirsiniz. Google Play'den daha fazla uygulama indirebilirsiniz.

- ① Ana sayfaya erişmek için  düğmesine basın.
- ② **[Uygulamalar] > [Uygulamaları ve oyunları ara]** ögesini seçin.

2. Sesli Yardımcı

Kurulumdan sonra, uzaktan kumandadaki Google Asistan düğmesine basarak Google Asistan ile konuşup komut verebilirsiniz.

3. Kablosuz Yayınlama


iOS, macOS, Android veya Windows cihazınızdan Nebula Capsule 3 Laser'a kablosuz olarak film, oyun, müzik ve ekranın tamamını yansıtabilirsiniz.

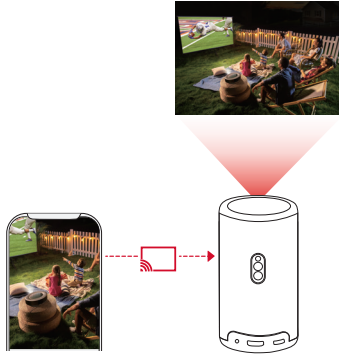


Nebula Capsule 3 Laser ve cihazınızın aynı kablosuz ağa bağlı olduğundan emin olun. Ağ, bir Wi-Fi ağı veya telefonunuzun kablosuz bağlantı noktası olabilir.

3.1 Uygulama İçi İçerik Yayınlama

YouTube ve Prime Video gibi Chromecast'i destekleyen uygulamalardan içerik yayınlayabilirsiniz.


- ① Cihazınızı ve projektörünüzü aynı kablosuz ağa bağlayın.
- ② Cihazınızda yayın uygulamasını açın.
- ③  Bir video klipi oynatın ve video ekranında yayına aktarma simgesine dokunun.
- ④ Bağlanmak için Kapsül 3 Laser'i seçin. Projektör, cihazınızdaki video ekranını yansıtır.





Bazı içerikler telif hakkı kısıtlamaları nedeniyle Nebula Capsule 3 Laser cihazında yayınlanamaz. İçeriği, projektörünüzde yüklü olan aynı uygulama aracılığıyla yayınlayabilirsiniz.

3.2 Cihaz Ekranını Yayınlama

Cihazınızın ekranının tamamını projektörden yayınlayabilirsiniz. Bundan önce, lütfen Nebula Capsule 3 Laser ve cihazınızın aynı kablosuz ağa bağlı olduğundan emin olun.

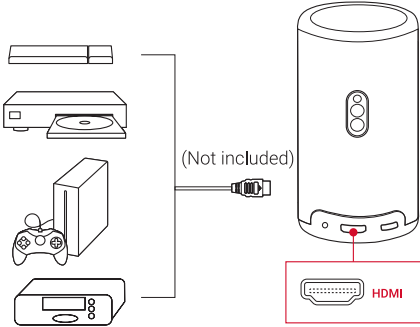
- **iOS cihazlar için:**
 1. Cihazınızın Kontrol Merkezine erişin ve  tuşuna tıklayın.
 2. Cihaz listesinden "**Nebula Capsule 3 Laser**" üzerine tıklayın. Android cihazlar için:
- **Android cihazlar için:**

1. Google Home Uygulamasına girin ve "Nebula Capsule 3 Laser" seçin.
2. Sayfadaki 'e dokunun.
 - **Yayın Hizmetleri:**
1. Yayın hizmeti uygulamasına girin ve Airplay simgesine veya 'e dokunun.
2. Cihaz listesindeki NEBULA cihazınızın adına tıklayın: ""Nebula Capsule 3 Laser".
 - **Nebula Cast Uygulamasıyla:**
1. Cihazınızı ve projektörünüzü aynı kablosuz ağa bağlayın.
2. Nebula Cast uygulamasını projektörünüze yükleyin.
3. Nebula Cast uygulamasını açın ve işlemi tamamlamak için ekrandaki talimatları izleyin.

4. HDMI Oynatma Cihazlarından Oynatma

Projektörünüz; TV kutusu, TV çubuğu, DVD oynatıcı, set üstü cihaz (STB), oyun konsolu gibi çeşitli HDMI oynatma cihazlarına bağlanabilir.



- ① Projektörü bir HDMI kablosuyla (ürünle birlikte gelmez) bir HDMI oynatma cihazına bağlayın.
- ② **[Dashboard]**'a girmek için uzaktan kumandadaki Ayarlar düğmesine (dişli simgesi) basın, ardından **[Input] > [HDMI]**'yi seçin.

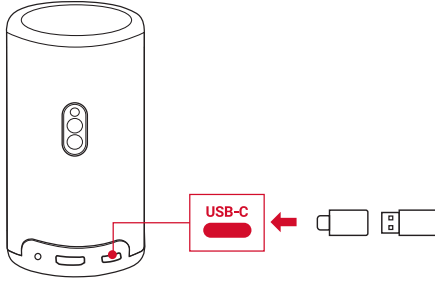


Projektör, bir HDMI oynatma cihazına ilk kez bağlandığında HDMI oynatmayı otomatik olarak başlatır.

5. USB Bellekten Oynatma

Bu projektörle müzik, video ve resimlerin keyfini çıkarabilir veya bir USB 2.0 bellekte depolanan uygulamaları yükleyebilirsiniz.

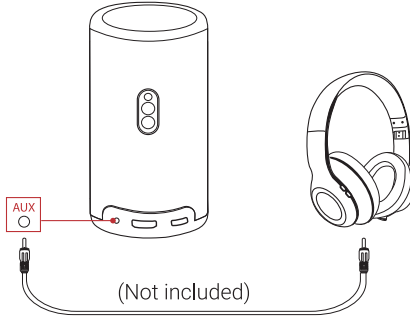
- ① Google Play'den Nebula Dosya Yöneticisi uygulamasını indirin.
- ② USB-A sürücüsünü (USB dönüştürücü ile) veya USB-C sürücüsünü USB portuna takın.
- ③ USB sürücüsünden oynatmak istediğiniz müzik, video veya fotoğrafları seçin ve  tuşuna basın.
- ④ Oynatmayı durdurmak için 'e basın.



6. Harici Ses Cihazları Üzerinden Oynatma

Bu projektör, kulaklıklar ve hoparlörler dahil olmak üzere harici ses çıkış cihazlarına da bağlanabilir. Harici hoparlörlere bağlandığında yerleşik hoparlör sistemi devre dışı bırakılır.

- ① Kulaklıklarınızı veya harici hoparlörlerinizi bağlamak için 3,5 mm'lik bir ses kablosu ya da bir adaptör (ürünle birlikte gelmez) kullanın.
- ② Kablonun diğer ucunu bu projektördeki AUX bağlantı noktasına bağlayın.
 - Kulaklıklarınızdan veya harici hoparlörünüzden ses duyacaksınız.




Kulaklığınızı bağlayıp takmadan önce kulaklarınızın zarar görmemesi için sesi kısın.

7. Bluetooth Hoparlör Modu

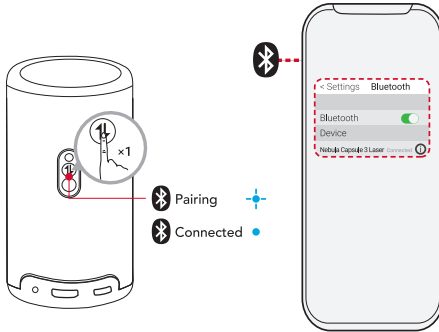
Bu projektörü sadece Bluetooth hoparlör olarak da kullanabilirsiniz.

① Bluetooth hoparlör moduna geçmek için iki seçeneğiniz vardır:


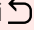
A: Projektördeki  tuşuna basın.

B: Ana  sayfada, **Ayarlar > Ekran ve Ses > Ses > Bluetooth Hoparlör Modunu** Aç seçeneklerini seçin.

② Akıllı telefonunuzda Bluetooth'u etkinleştirin ve bağlantı için **Nebula Capsule 3 Laser**'i seçin.





Bluetooth hoparlör modundan çıkmak için projektördeki  düğmesine basın veya uzaktan kumandadaki  düğmesine iki saniye boyunca basılı tutun.

Sistem Güncellemesi

En yeni özelliklerle üründen en iyi şekilde yararlanmak için sistemi zaman zaman güncellemeniz önerilir.

Sistemi güncellemek için **[Ayarlar] > [Sistem] > [Hakkında] > [Sistem güncellemesi]** bölümüne gidin.

Teknik Özellikler

Teknik özellikler önceden bildirilmeksizin değiştirilebilir.

Giriş	5 V \equiv 3 A veya 9 V \equiv 3 A veya 12 V \equiv 3 A veya 15 V \equiv 3 A veya 20 V \equiv 2,25 A
Güç Tüketimi	< 45 W
Beklemede Güç Tüketimi	0.5W
Çözüm	1920 x 1080
Uyumlu Çözünürlükler	480p (60 Hz), 576p (50 Hz), 720p (30 Hz), 720p (50 Hz), 720p (60 Hz), 1080p (24 Hz), 1080p (30 Hz), 1080p (50 Hz), 1080p (60 Hz), 4K2K (23,976 Hz), 4K2K (25 Hz), 4K2K (30 Hz), 4K2K (50 Hz), 4K2K (60 Hz), 4096 (23,976 Hz), 4096 (25 Hz), 4096 (30 Hz), 4096 (50 Hz), 4096 (60 Hz)
Kontrast Oranı	500:1
En Boy Oranı	16:9
Ekran Boyutu	40" - 120"

Yansıtma Açısı Oranı	1.2:1
Yansıtma Açısı Mesafesi	1,06-3,18 m / 3,48-10,43 ft
Işık Kaynağı	Lazer
Odaklama	Otomatik
Keystone Düzeltme	Otomatik
Hoparlör Çıkış Gücü	8W
Ses	<28dB
Wi-Fi	WiFi5 802.11a/b/g/n/ac, Çift Frekans 2.4/5GHz
Bluetooth Sürümü	5.1
Bluetooth Menzili	25 m/82 ft
USB Formatı	FAT, FAT32
Çalışma Sıcaklığı	Avrupa ve Birleşik Krallık için, 0-25°C Diğer ülkeler ve bölgeler için, 0-35°C/32-95°F
Uzaktan Kumanda Pilleri	AAA x 2

Sorun giderme

- ① Projektör Açılmıyor
 - Projektörün gücü bitmiş olabilir. Projektörü 15-30 dakika boyunca şarj edip güç düğmesi ışığının yanıp yanmadığına bakın.
- ② Şarj Edilemiyor
 - Projektörü şarj etmek için birlikte verilen adaptörü ve şarj kablosunu


kullanın.

- Farklı bir adaptör (en az 45W) ve USB-C şarj kablosu deneyin.

③ Wi-Fi Ağına Bağlanılamıyor

- Projeksiyon cihazınızı yönlendiriciden 16 ft / 5 m mesafede yerleştirin ve yeniden bağlayın.
- Yönlendiricinizi 2,4 GHz veya 5 GHz olarak ayarlayıp yeniden deneyin.
- Projektörünüzü ve yönlendiricinizi yeniden başlatın ve tekrar deneyin.
- Farklı bir Wi-Fi ağı veya telefonunuzun hotspot'unu deneyin.

④ Bulanık Görüntü

- Projektörü hafifçe hareket ettirin veya otomatik odaklamayı başlatmak için uzaktan kumanda üzerindeki  tuşuna basın.
- Odak ayarını manuel olarak yapmak için **[Ayarlar] > [Projektör] > [Odak Ayarları] > [Manuel Odak Düzeltme]** yolunu izleyin ve uzaktan kumandadaki **<** ve **>** tuşlarını kullanın.
- Gerekirse projeksiyon açısıyla yönünün yanı sıra projektörün yüksekliğini ayarlayın.

⑤ Bozuk Görüntü

- Donanım yazılımını en son sürüme güncellemek için **[Ayarlar] > [Sistem] > [Hakkında] > [Sistem güncellemesi]** bölümüne gidin.
- **[Settings] > [Projector] > [Image Correction] > [Perform Manual Keystone Correction]** seçeneklerine gidin.
- Projektörü sola veya sağa hareket ettirin ya da gerekirse eğimini değiştirin.

⑥ HDMI Sinyali Yok

- Farklı bir HDMI kablosu kullanın.
- Projektörünüzü başka bir HDMI oynatma cihazına bağlayın.
- Arızanın cihazda mı kabloda mı olduğunu kontrol etmek için HDMI oynatma cihazını HDMI kablosuyla TV'nize bağlayın.
- HDMI oynatma cihazının çıkış çözünürlüğünü/frekansını, projektörünkiyle aynı olacak şekilde ayarlayın.

⑦ Wi-Fi Olmadan Videoları Oynatma

- Videoları, FAT32 formatında bir USB belleğe indirin. Sonraki adımlar için USB Bellekten Oynatma bölümüne bakın.

Ticari markalar



Bluetooth® kelimesi ve logoları, Bluetooth SIG, Inc. Şirketine ait tescilli ticari markalardır ve Anker Innovations Limited tarafından her türlü kullanımı lisans kapsamındadır. Diğer ticari markalar ve ticari adlar ilgili marka sahiplerine aittir.



HDMI logosu, HDMI ve High-Definition Multimedia Interface ifadesi, HDMI Licensing LLC şirketinin Amerika Birleşik Devletleri ve diğer ülkelerde ticari markaları veya tescilli ticari markalarıdır.



Dolby Laboratories lisansı kapsamında üretilmiştir. Dolby, Dolby Audio ve çift D sembolü, Dolby Laboratories Licensing Corporation'ın ticari markalarıdır.